

Kalkfine



Saniert ● Verhindert ● Kalkstein ● Rost
Sorgt für ablagerungsfreies Mineralienwasser

Die Natur arbeitet gegen Sie

verkalkt



Heizstäbe



Rohr



Rohr



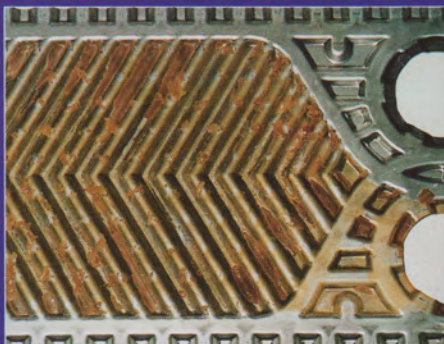
Rohr



Heizelement Grossboiler



Sickerleitung Kläranlage



Platte von Wärmetauscher



Abwasserleitung



Schwimmer in Wasserbehälter



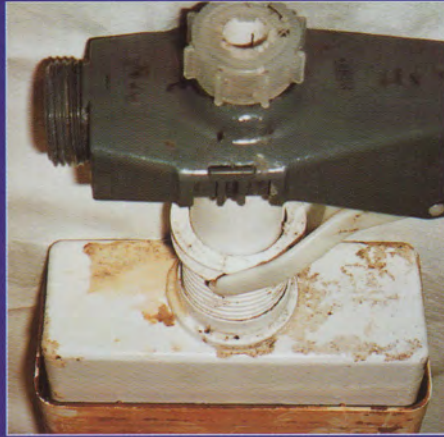
Heizelement Grossboiler

Unsere Technik arbeitet für Sie

entkalkt



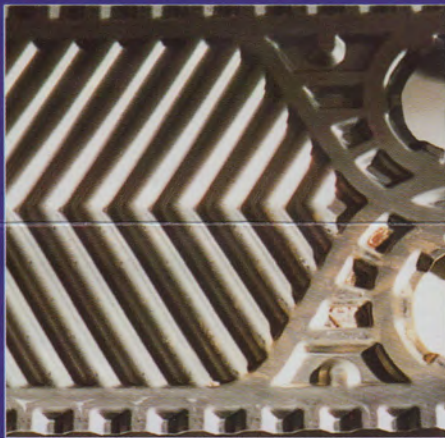
Heizstab nach 11 Monaten:
Fast Kalkfrei



Schwimmer nach 9 Monaten:
Ablagerungen saniert



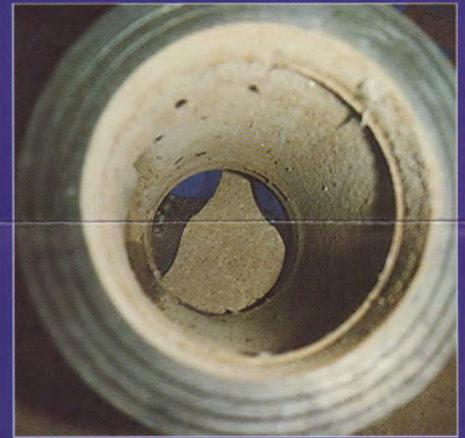
Heisswasserleitung nach 12 Monaten:
Perfekt saniert



Automatisch saniertes
Wärmetauscherelement



Rostbefall und Kalkstein
erfolgreich saniert



ARA-Sickerleitung nach 12 Monaten:
12" Leitung Kalkfrei

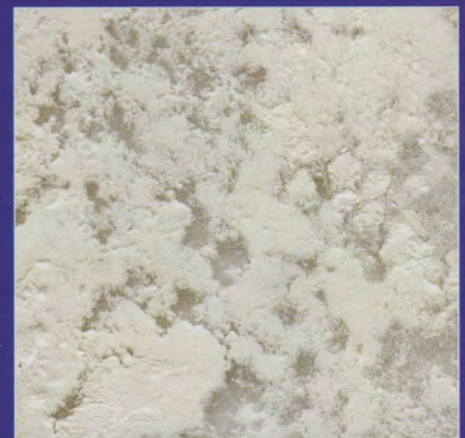
Vom Kalkstein zum Kalkstaub!



Vor dem Einbau des
Wasserbehandlungsgerätes.



Nach 14 Wochen



Nach 52 Wochen.

Objekt: Mehrfamilienhaus der Versicherungseinrichtung des Fluggersonals der ehemaligen Swissair. Bei jeder Heizelementkontrolle wurde Kalk aus dem Boilerboden entnommen.

Zufriedene Kunden....



ARA Bern



Wohnsiedlung Kanton Bern



Einfamilienhaus bei Dübendorf



Hotel in Zürich: Rostproblem



148 Wohnungen 6 Blöcke in Wettingen



Liegenschaft am Thunersee

Montagebeispiel



Schloss am Thunersee



Mehrfamilienhaus Basel-Land



Genossenschaftswohnungen



AMAG Autowaschanlage

....aber es sind Tausende mehr !

Amtlich geprüfte Wissenschaftstechnik. Alle Kundenvorteile auf einen Blick.

Kalkfine-Technik: Erfolgreich seit Jahren

GERÄTEAUSWAHL

Die Wirkung in wasserführenden Systemen einer Immobilie ist abhängig von der richtigen Gerätewahl. Die elektromagnetischen Kräfte wirken nur dann optimal, wenn diese auf die jeweiligen Rohrsysteme und Warmwasseraufbereitungsanlagen abgestimmt sind. Im Wesentlichen sind die gesamten Oberflächen der Wassersysteme und dessen Inhalt massgebend für die abgestimmten Frequenzverläufe einer Anlage. (Siehe technische Angaben). Sonderbau für andere Fluide und Abwässer bei vorheriger Analyse jederzeit möglich.

TECHNIK

- Induktionstechnik mit programmgesteuerten elektromagnetischen Wechselfeldern mit gepulsten Frequenzen, Art und Form objektbezogen im Werk vorprogrammiert und am Gerät per Feinabstimmung einstellbar.
- Mittels Programmregelung an jeder Kalkfineanlage kann der Frequenzmix durch den Kunden auf einfache Weise verändert werden, um jederzeit einen hervorragenden Wirkungsgrad über einen langen Zeitraum mit extrem niedrigem Energieverbrauch zu gewährleisten.
- Die einzigartige Kalkfine-Breitbandtechnik ermöglicht die optimale Beeinflussung der Materie bei wechselnden Wasserhärten, Temperaturen, elektrischer Leitfähigkeit und pH-Werten von Fluiden, sowie Druckunterschieden und Verwendung verschiedenster Materialien bei Rohr- und anderen Systemen, in denen Flüssigkeiten fließen oder ruhen.
- Die Induktion wird auf das jeweilige Rohrmaterial an dem die Montage erfolgt, programmiert. Dadurch können die Induktionskabel auf alle bekannten Materialien montiert werden. Es entstehen keine Induktionsverluste. Der Wirkungsgrad in Flüssigkeiten wird optimal erhalten. (Geräteserie 1000-10P bis 5000-10P).

WIRKUNG

Das amtlich und wissenschaftlich geprüfte Verfahren ermöglicht die garantierte physikalische Beeinflussung verschiedenster Flüssigkeiten, der kalkbildenden Mineralien, der kalklösenden Kohlensäure, sowie der Rostproblematik an metallischen Oberflächen. Wirkung bis zu 100% in Langzeitversuchen (4 Jahre) nachgewiesen. (BUWAL, EAWAG, ETHZ)

ANWENDERNUTZEN

Gesunde und sonst harmlose Mineralien können bei «unnatürlichen» Bedingungen kristallin und wie Dolche wachsen, sich ausbreiten und ablagern. (Siehe Bilder nebenan.) Natürliche Bedingungen finden Sie nur in offenen Gewässern.

Wo zum Beispiel Wasser in Rohrsystemen transportiert, erwärmt oder verwirbelt wird, unter Druck fließt oder ruht, sind Kalkablagerungen bereits ab dH4 / fH 7 zu erwarten.

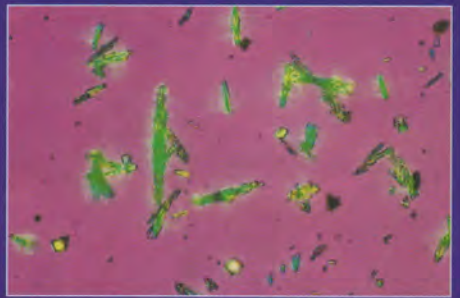
Das ganze Wissen der komplexen Wechselwirkungen chemisch-physikalischer Art in Flüssigkeiten, wird im Steuerteil jeder Kalkfineanlage im Programmverlauf berücksichtigt, um die optimale Wirkung beim Kunden zu gewährleisten.

Die Kalkfine-Breitbandtechnik ermöglicht die garantierte Verhinderung oder Sanierung unterschiedlicher Ablagerungen in den verschiedensten Systemen in denen Flüssigkeiten gebraucht werden, oder auch in der industriellen Anwendung und in Klärwerken zu massiven Ablagerungen führen können.

Alle Kalkfineanlagen sind technisch in der Lage dem Kunden ablagerungsfreies Mineralienwasser zur Verfügung zu stellen und den Werterhalt von gebäudetechnischen Anlagen erheblich zu verbessern, sowie anfallende Unterhaltsarbeiten und -kosten radikal zu reduzieren.

Zudem sparen Sie Chemikalien beim Spülen, Waschen, Reinigen usw. und entlasten die Abwässer.

WIRKUNG



Mikroskopaufnahmen aus dem Kühlrohr der Kältekompressoren bei einer 200-fachen Vergösserung: die Abbildung oben (Referenz) zeigt schöne Aragonitnadeln, die Abbildung unten (unter Feldeinfluss entstandene Ablagerung) zeigt keine erkennbaren kristallinen Strukturen, die an Oberflächen haften können.

KOSTENREDUZIERUNG

Wird ein Kalkfine 1000 in einem Einfamilienhaus mit 4 Bewohnern eingesetzt, erspart diese Technik Fr. 546.– pro Betriebsjahr.

(Verglichen ohne den Einsatz eines solchen Gerätes.) Im Vergleich mit dem Betrieb eines Ionentauschers sogar ca. Fr. 857.– pro Betriebsjahr.

NEBENKOSTEN

Sehr geringer Energieverbrauch. Etwa 3% oder 33x weniger als eine 100 Watt Glühbirne. (Serie 1000) Alle Geräte beinhalten keine Verschleiss-teile, alle Bauteile sind hochwertig und langlebig. Wartungs- oder Servicekosten entstehen auch nach vielen Betriebsjahren keine.

MONTAGE

Kinderleichte Selbstmontage an der Hauptwasserzuleitung in der Nähe des Wasserzählers ohne das Rohrsystem öffnen zu müssen. (Siehe auch mitgelieferte Montageanleitung).

TECHNISCHE GARANTIE

- 3 Jahre auf Gerätesicherheit und Funktion.
- 1-jähriges Rückgabe- oder Umtauschrecht.
- Wirkungsgarantie unbeschränkt auf die angegebene Rohrlänge/-durchmesser inklusive Boiler, usw.

QUALITÄT

Alle Geräte werden hochwertig in der Schweiz hergestellt und haben viele Praxistests und wissenschaftliche Langzeitversuche in behördlichem Auftrag an Technischen Hochschulen und Instituten für Wasser und Abwasser in der Schweiz gegen mineralische Ablagerungen erfolgreich bestanden.

Kalk-ex ag

Mech. / Chem. Entkalkungen
Kalkschutzanlagen
Tel. 0800 804 484

Hauptsitz:

Kalk-ex AG, Rennweg 32, 8704 Herrliberg, Tel. 01 915 03 30, Fax. 01 915 03 36
E-mail: support@kalk-ex.ch

Vertretungen:

Aarau, Basel, Bern, Biel, Burgdorf, Chur, Genf, Herzogenbuchsee, Hinwil, Kloten, Laufen, Lausanne, Luzern, Murten, Schaffhausen, Sion, Sissach, Solothurn, St.Gallen, Thun, Wetztingen, Winterthur, Volketswil, Zug, Zürich.

www.kalk-ex.ch

Für die Zuordnung eines Gerätes genügt die Schätzung der Rohrlängen der Hauptleitungen Kalt- und Warmwasser. Die Abzweigungen zu den Wasserentnahmestellen in einer Immobilie müssen nicht berücksichtigt werden!

GERÄTETYP 1000-10P PULSATOR



Rohrlängen bis 30 Meter
 Rohrdurchmesser bis 2 Zoll
 Wasserverbrauch per Std. bis 4 m³

GERÄTETYP 1000-20P PULSATOR



Rohrlängen bis 45 Meter
 Rohrdurchmesser bis 2 Zoll
 Wasserverbrauch per Std. bis 4 m³



Nur Einfamilienhaus



Ein- bis Zweifamilienhaus
 oder 2 Geräte wie im obigen Beispiel



Gewerbebetriebe, Autowaschanlage
 Zwei- bis Vierfamilienhaus usw.

GERÄTETYP 2000-10P PULSATOR



Rohrlängen bis 60 Meter
 Rohrdurchmesser bis 4 Zoll
 Wasserverbrauch per Std. bis 20 m³

GERÄTETYP 3000-10P PULSATOR



Rohrlängen bis 110 Meter
 Rohrdurchmesser bis 6 Zoll
 Wasserverbrauch per Std. bis 35 m³

GERÄTETYP 4000-10P PULSATOR



Rohrlängen bis 300 m 140 m
 Rohrdurchmesser bis 4 Zoll 10 Zoll
 Wasserverbrauch per Std. bis 90 m³



Vier- bis Achtfamilienhaus usw.



Mehrfamilienhaus, Industrie-, Gewerbe- und
 Verwaltungsbauten usw. (Foto Nestlé)



Hotel, Gastronomie, Schwimmbadanlagen,
 Feriendorf, Altersheime usw.

GERÄTETYP 5000-10P PULSATOR



Rohrlängen bis 650 m 160 m
 Rohrdurchmesser bis 4 Zoll 12 Zoll
 Wasserverbrauch per Std. über 90 m³

Mehrfamilienhaus, Wohnblocks in Siedlungen, Hochhäuser, Einfamilienhäuser in Siedlungen usw.



SONDERBAU EINZELANFERTIGUNG



Sonderbau für bestimmte Trink- oder Abwässer,
 Grossüberbauungen, Einkaufszentren, Kläranlagen

FÜR JEDE IMMOBILIE DAS RICHTIGE GERÄT! (BILDFOLGE KUNDENFOTOS)